

# Schüco SkyLine S 65 / Schüco SkyLine C 65

Elementfassaden-Systeme

Unitised façade systems



SCHÜCO



Flrido Tower,  
Wien, Österreich  
Flrido Tower,  
Vienna, Austria



Strabag Zentrale,  
Wien, Österreich  
Strabag Head Office  
Vienna, Austria



Finance Center,  
Warschau, Polen  
Finance Center,  
Warsaw, Poland



Stadthalle Graz,  
Österreich  
City Hall, Graz  
Graz, Austria

## Inhalt Contents

### Elementfassaden-Systeme Unitised façade systems

- 4 Mehrwert durch Rationalisierung  
Added value through greater efficiency
- 5 Sicherheit und Flexibilität im System  
System-based security and flexibility

### Schüco SkyLine S 65

- 7 Schüco SkyLine S 65 – Die komplette Systemlösung  
Schüco SkyLine S 65 – The complete system solution
- 8 Umfangreiches Zubehörprogramm  
Comprehensive range of accessories
- 10 Einsetzelemente und e-connect  
Insert units and e-connect

### Schüco SkyLine C 65

- 11 Schüco SkyLine S 65 – Der variable Systembaukasten  
Schüco SkyLine S 65 – The flexible modular system
- 12 Umfangreiches Zubehörprogramm  
Comprehensive range of accessories
- 13 Einsetzelemente und e-connect  
Insert units and e-connect

### Übersicht Overview

- 14 Prüfungen und Zertifikate  
Tests and certificates
- 15 Systemeinsatz für Elementfassaden  
System use for unitised façades



## Mehrwert durch Elementfassaden Added value through unitised façades

Der steigende Druck zur Rationalisierung sowie die gleichzeitig zunehmenden Anforderungen an die Qualität der Bauleistung haben in den letzten Jahren die Konstruktion von Vorhangfassaden stark beeinflusst. Dies führte zu einer Verlagerung der Wertschöpfung von der Baustelle in die Fertigungshalle. Immer komplexer werdende Fassaden, z. B. durch Integration elektrischer Komponenten, haben diesen Trend unterstützt.

Elementfassaden bieten in diesem Zusammenhang durch ihren hohen Vorfertigungsgrad deutliche Vorteile, die sich vor allem in Termintreue, höchster Qualität und geringeren Gesamtkosten ausdrücken.

### Die Vorteile von Elementfassaden

- Kürzere Montagezeiten
- Höhere Verarbeitungsqualität
- Geringerer Platzbedarf auf der Baustelle
- Bessere Termintreue durch größere Wetterunabhängigkeit
- Früherer Innenausbau durch geschossweise Montage
- Schnellere Baufertigstellung

Increased pressure for more streamlined processes and higher expectations concerning construction quality have had a major impact on the design of curtain walls in recent years. As a result, value creation has shifted from the construction site to the fabrication centre. This trend has been reinforced by ever more complex façades which make use of integrated electrical components.

Unitised façades offer considerable benefits in this regard thanks to a high level of prefabrication (making it easier for construction deadlines to be met) excellent quality and lower overall costs.

### Advantages of unitised façades

- Shorter installation times
- Improved fabrication quality
- Reduced space requirements at construction site
- Deadlines more easily met thanks to less dependence on good weather
- Earlier interior finishing thanks to installation of whole storeys at a time
- More rapid completion

Zentrum Donaustadt,  
Wien, Österreich  
Donau City Centre,  
Vienna, Austria

## Sicherheit und Flexibilität im System System-based security and flexibility

Schüco hat die Kompetenz als weltweit führender Gebäudehüllenspezialist konsequent in den neuen Elementfassaden-Systemen Schüco SkyLine S 65 und Schüco SkyLine C 65 umgesetzt. Damit stehen nun Systemlösungen zur Verfügung, die eine standardisierte Objektbearbeitung in Planung, Konstruktion, Fertigung und Montage in höchstem Maße optimieren und die Investitionssicherheit deutlich erhöhen – dies bei großem Gestaltungsfreiraum durch ein vielfältiges Sortiment.

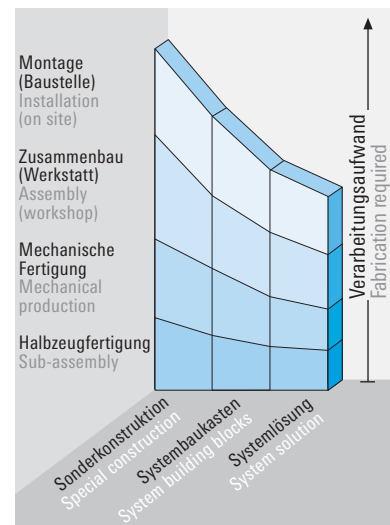
### Die Vorteile von Systemen

- Ausführliche Systemprüfungen renommierter Institute bieten Planungssicherheit
- Großer Systemumfang bietet Flexibilität
- Detailgenaue Dokumentation bietet Verarbeitungssicherheit

As the world's leading building envelope specialist, Schüco has applied its expertise to the Schüco SkyLine S 65 and Schüco SkyLine C 65 unitised façade systems. These represent system solutions which optimise a standardised project processing in planning, construction, fabrication and installation and considerably increase security of investment – and all this whilst still permitting a large choice of styles through a varied range.

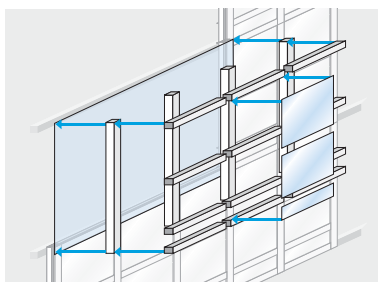
### The advantages of system-based constructions

- Extensive system checks by recognised institutes make for more reliable planning
- Broad system for flexibility
- Detailed documentation for high fabrication standards

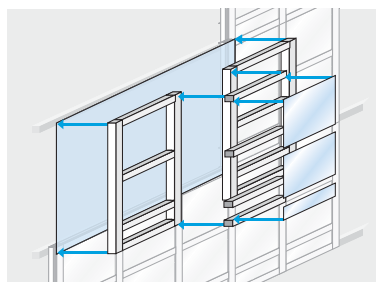


Rationalisierung durch Standardisierung  
Efficiency through standardisation

### Pfosten-Riegel-Fassade Mullion/transom façade

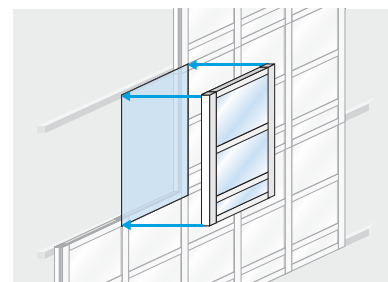


Einzelstab-Montage  
Assembly of single bars



Leiter-Montage  
Ladder assembly

### Elementfassade Unitised façade



Element-Montage  
Unitised assembly





# Schüco SkyLine S 65 – Die komplette Systemlösung

## Schüco SkyLine S 65 – The complete system solution

Schüco SkyLine S 65 ist eine hochflexible, umfangreiche und vollständig geprüfte Systemlösung, die alle zur Fertigung und Montage von Elementfassaden benötigten Komponenten enthält.

### Die Vorteile auf einen Blick

- Umlaufend gleichbleibend schmale Ansichtsbreite bis zu 65 mm möglich
- Große Elementstabilität durch Hohlkammerprofile und Fertigung auf Gehrung
- Hohe Dichtigkeit durch geprüftes 3-Kammersystem und überlappendes Dichtungsprinzip
- Sehr gute Konstruktionskennwerte durch unabhängige Prüfungen bestätigt
- $U_f$ -Wert bis 1,75 W/m<sup>2</sup>K
- e-connect: Schnittstelle für den gewerkeübergreifenden Anschluss elektrischer Komponenten inklusive verdeckt liegender, sicherer und rationaler Führung elektrischer Leitungen im Element

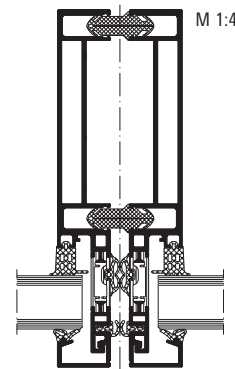
In puncto Gestaltungsfreiheit bietet das System architektonisch interessante Designvarianten: Schüco SkyLine S 65F als Elementfassade mit Rahmenoptik und variantenreichem Glasleistenprogramm sowie Schüco SkyLine S 65FSG in flächiger Ganzglasoptik verbunden mit der Akzentuierung der Fassade durch horizontal oder vertikal angeordnete Glasleisten.

Schüco SkyLine S 65 is a highly flexible, comprehensive and fully tested system solution containing all the components required to fabricate and assemble unitised façades.

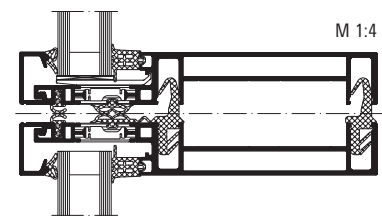
### Key features

- Face widths of 65 mm possible on all sides
- High unit stability thanks to hollow chamber profiles and mitred fabrication
- 3-chamber system and overlapping gasket design for excellent weathertightness
- Excellent construction characteristic values, independently verified
- $U_f$  value up to 1.75 W/m<sup>2</sup>K
- e-connect: interface for connection of electrical components from all trades including concealed, secure and efficient incorporation of electrical cables within the unit

In terms of design freedom, the system offers architecturally interesting design options: Schüco SkyLine S 65F as unitised façade with frame look and varied range of glazing beads, or Schüco SkyLine S 65FSG with sleek all-glass look and accentuation of façade through glazing beads arranged horizontally or vertically.



Vertikaler Schnitt Schüco SkyLine S 65F  
Schüco SkyLine S 65F, vertical section



Horizontaler Schnitt Schüco SkyLine S 65F  
Schüco SkyLine S 65F, horizontal section



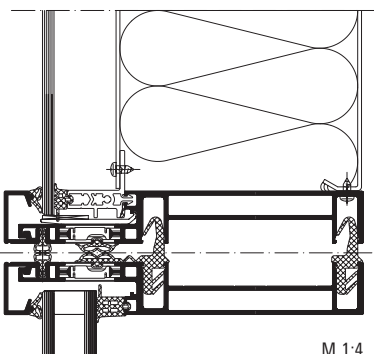
## Umfangreiches Zubehörprogramm Comprehensive range of accessories

Neben den Designvarianten Schüco SkyLine S 65F und Schüco SkyLine S 65FSG überzeugt das System durch ein umfangreiches Zubehörprogramm, das eine variantenreiche und effiziente Realisierung von Elementfassaden ermöglicht:

- Sprossen zur flexiblen Gliederung des Elementes: waagrecht, senkrecht und gekreuzt
- Integration von innen und außen liegendem Sonnenschutz möglich, z. B. durch Komponenten zur Anbindung von Raffstores
- Individuelle Möglichkeiten zur Eckengestaltung, z. B. Ganzglasecke oder Ecklösung in Rahmenoptik
- Integration von Kaltbereichen in die Fassade
- Fähigkeit zur Aufnahme unterschiedlich großer Deckendurchbiegungen in Folge von Verkehrslasten
- Fassadenbefestigungen u. v. m.

Umfangreiche Prüfungen bestätigen das perfekte Zusammenspiel aller Schüco SkyLine S 65 Systemkomponenten.

Horizontaler Schnitt Schüco SkyLine S 65F mit Brüstung und Festverglasung  
Schüco SkyLine S 65F, horizontal section with spandrel panel and fixed glazing



In addition to the two designs Schüco SkyLine S 65F and Schüco SkyLine S 65FSG, the system also offers a comprehensive range of accessories enabling the efficient realisation of a variety of unitised façades, including:

- Sash bars to enable units to be arranged horizontally, vertically or intersecting as required
- Internal and external solar shading possible, for example through components for connecting external blinds
- Range of options for corner design including all-glass or corner solution in framed look
- Integration of ventilated areas into façade

- Option of incorporating differently sized cover deflections caused by impact loading
- Curtain wall fixing brackets

Comprehensive tests confirm the perfect interplay of all Schüco SkyLine S 65 system components.

Mediapark, Köln, Deutschland  
Mediapark, Cologne, Germany



## Einsatzelemente und e-connect

### Insert units and e-connect

#### Einsatzelemente

Mit Royal S 102 SK (Senk-Klapp-Fenster) und Royal S 102 PAF (Parallel-Ausstell-Fenster) stehen Fensterserien zur Verfügung, die bei gleichmäßigem Erscheinungsbild der Fassade optisch nahtlos integriert werden.

Mit den bewährten Aluminium-Fensterserien Royal S 70BS und Royal S 75BS.HI kommen Einsatzelemente zur Anwendung, die eine differenzierte Optik zwischen Festfeldern und Öffnungselementen im Fassadenbild bewusst betonen.

#### System e-connect

Moderne Fassaden erfüllen heute dank Automatisierung, z. B. von elektromotorisch betriebenen Fenstern und Sonnenschutzkomponenten, höchste Ansprüche an den Komfort.

Mit dem System e-connect bietet Schüco standardisierte Komponenten zur sicheren, rationellen sowie verdeckt liegenden Fixierung und Verlegung elektrischer Leitungen in der Elementfassade.

Mit der e-box etabliert Schüco eine eindeutige Schnittstelle für den gewerkeübergreifenden Anschluss elektrischer Komponenten im Fassadenelement an das Stromnetz von Gebäuden.

E-Sprossen mit Halterungen sorgen für sichere und verdeckt liegende, aber dennoch zugängliche Leitungsführung. Tüllen gewährleisten eine dichte und sichere Verlegung der Leitungen innerhalb der Profile sowie von innen nach außen.

#### Insert units

Royal S 102 SK (projected top-hung window) and Royal S 102 PAF (parallel opening window) are two window series that can be seamlessly combined whilst retaining a uniform façade appearance.

The tried and tested Royal S 70BS and Royal S 75BS.HI aluminium window series offer insert units which emphasise the contrasting appearance between fixed lights and opening units in the façade.

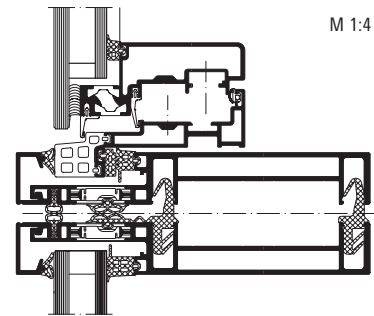
#### e-connect system

The automated features of modern façades such as electrically operated windows and solar shading components offer very high levels of comfort.

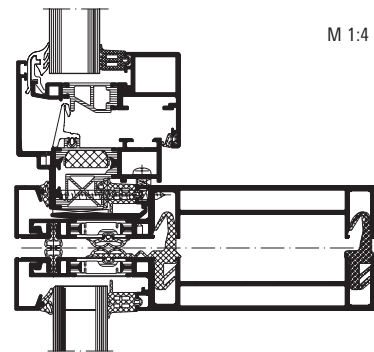
The Schüco e-connect system consists of standardised components that enable concealed installation of electrical wiring in utilised façades.

The Schüco e-box is a single interface for the connection of electrical components from all trades in the façade unit to the building's electricity supply.

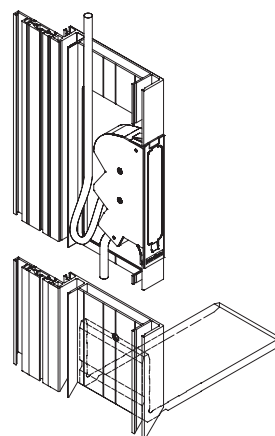
E-sash bars with fastenings ensure secure cabling that is concealed yet accessible. The use of grommets ensures water-tight, secure cabling within the profiles, both internally and externally.



Horizontaler Schnitt Schüco SkyLine S 65F mit Royal S 102 SK/PAF  
Schüco SkyLine S 65F, horizontal section with Royal S 102 SK/PAF



Horizontaler Schnitt Schüco SkyLine S 65F mit Royal S 75BS.HI  
Schüco SkyLine S 65F, horizontal section with Royal S 75BS.HI



e-connect – sichere, rationelle und verdeckt liegende Leitungsdurchführung und Schnittstelle für elektrische Komponenten in der Fassade  
e-connect – secure, efficient and concealed cabling and interface for electrical components within façade



## Schüco SkyLine C 65 – Der variable Systembaukasten

### Schüco SkyLine C 65 – The flexible modular system

Schüco SkyLine C 65 ist ein flexibler und leistungsstarker Systembaukasten. Der wesentliche Unterschied zu Sonderkonstruktionen liegt in den von renommierten Prüfinstituten getesteten Komponenten des Systembaukastens. Um diese Komponenten können alle weiteren Bauteile des konkreten Bauvorhabens auf die Fassade optimal abgestimmt werden.

#### Die Vorteile auf einen Blick

- Schmale Ansichtsbreite bis zu 65 mm möglich
- Große Elementstabilität durch Hohlkammerprofile und Fertigung auf Gehrung
- Hohe Dichtigkeit durch überlappendes Dichtungsprinzip
- $U_f$ -Werte bis  $2,2 \text{ W/m}^2\text{K}$
- Sehr gute Konstruktionskennwerte durch unabhängige Prüfungen bestätigt

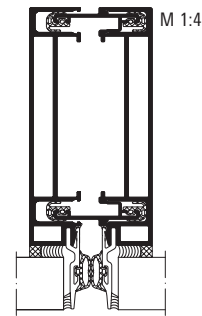
Als attraktive Fassadengestaltung bietet das Structural Glazing-System Schüco SkyLine C 65SG die flächige Optik einer Ganzglasfassade.

Schüco SkyLine C 65 is a flexible, high-performance modular system. The main difference in comparison with special constructions lies in the components, which are tested by renowned test institutes. All other building components involved in the façade design can be tailored to match these components.

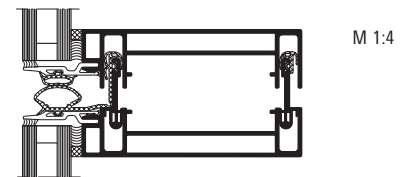
#### Key features

- Narrow sight lines (up to 65 mm)
- High unit stability thanks to hollow chamber profiles and mitred fabrication
- Excellent water resistance through overlapping gasket design
- $U_f$  values up to  $2.2 \text{ W/m}^2\text{K}$
- Excellent construction characteristic values, independently verified

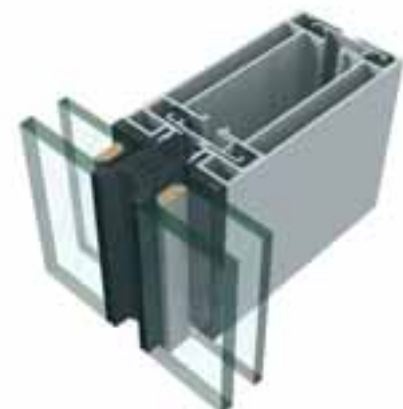
Schüco SkyLine C 65 SG is a structural glazing system offering the attractive appearance of an all-glass façade.



Vertikaler Schnitt Schüco SkyLine C 65SG  
Schüco SkyLine C 65SG, vertical section



Horizontaler Schnitt Schüco SkyLine C 65SG  
HSchüco SkyLine C 65SG, horizontal section



## Umfangreiches Zubehörprogramm Comprehensive range of accessories

Die im Systembaukasten enthaltenen Komponenten des Dichtungssystems werden u. a. durch folgende Zubehörkomponenten komplettiert:

- Kunststoff-Glasrahmen zur Isolation der Fassade
- Profile für die Ausbildung von Kaltbereichen
- Eckverbinder für die umlaufenden Rahmenprofile
- Fassadenbefestigungen

Eine detaillierte Dokumentation minimiert den konstruktiven Aufwand und bietet gleichzeitig Konstruktionsvorschläge für Komponenten, die nicht Bestandteil des Systembaukastens sind, wie z. B. für:

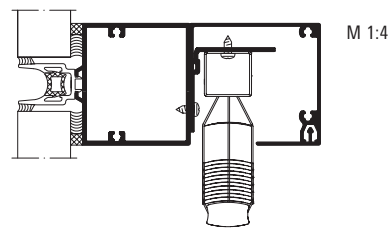
- Umlaufende Rahmenprofile
- Sprossen zur variablen Gliederung der Elemente: waagrecht, senkrecht und kreuzend
- Komponenten zur Integration von innen liegendem Sonnenschutz
- Individuelle Möglichkeiten zur Gestaltung der Gebäudeecken

The sealing system components included in the modular system are completed by the following accessory components:

- PVC-U glass frames to insulate façade
- Profiles for creation of ventilated areas
- Corner cleats for continuous frame profiles
- Façade fixing brackets

Detailed documentation helps simplify construction and also suggests how to incorporate components that are not part of the modular system, e.g.:

- Continuous frame profiles
- Sash bars to enable units to be arranged horizontally, vertically or intersecting as required
- Components used to integrate internal solar shading
- A wide range of options for the design of building corners



Horizontaler Schnitt Schüco SkyLine C 65SG  
Sprosse mit innen liegendem Sonnenschutz  
Schüco SkyLine C 65 SG, horizontal section  
Sash bar with internal solar shading

Abbildung unten links:  
Vertikaler Schnitt Schüco SkyLine C 65SG

Picture bottom left:  
Schüco SkyLine C 65 SG, vertical section

Abbildung unten rechts:  
Horizontaler Schnitt Schüco SkyLine C 65SG

Picture bottom right:  
Schüco SkyLine C 65 SG, horizontal section



## Einsatzelemente und e-connect Insert units and e-connect

### Einsatzelemente

Die Öffnungselemente Royal S 102 SK (Senk-Klapp-Fenster) und Royal S 102 PAF (Parallel-Ausstell-Fenster) lassen sich optimal in Schüco SkyLine C 65 integrieren, fügen sich bei gleichmäßigem Erscheinungsbild optisch nahtlos ein und betonen den Structural Glazing-Charakter der Fassade.

### System e-connect

Moderne Fassaden erfüllen heute dank Automatisierung, z. B. von elektromotorisch betriebenen Fenstern und Sonnenschutzkomponenten, höchste Ansprüche an den Komfort.

Mit dem System e-connect bietet Schüco standardisierte Komponenten zur sicheren, rationellen sowie verdeckt liegenden Fixierung und Verlegung elektrischer Leitungen in der Elementfassade.

Mit der e-box etabliert Schüco eine eindeutige Schnittstelle für den gewerkeübergreifenden Anschluss elektrischer Komponenten im Fassadenelement an das Stromnetz von Gebäuden.

### Insert units

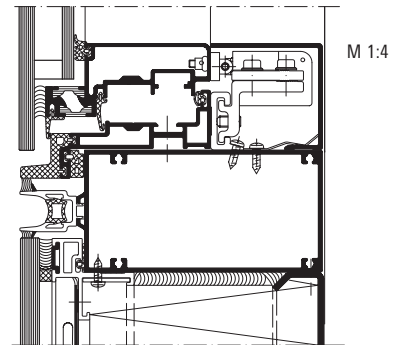
The Royal S 102 SK (projected top-hung windows) and Royal S 102 PAF (parallel opening windows) opening units can be integrated with Schüco SkyLine C 65. They emphasise the structural glazing look of the façade without spoiling its uniform appearance.

### e-connect system

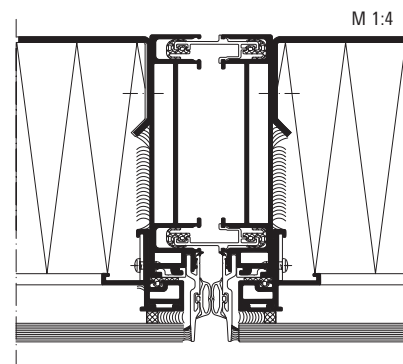
The automated features of modern façades such as electrically operated windows and solar shading components offer very high levels of comfort.

The Schüco e-connect system consists of standardised components that enable concealed installation of electrical wiring in unitised façades.

The Schüco e-box is a single interface for the connection of electrical components from all trades in the façade unit to the building's electricity supply.



Horizontaler Schnitt Schüco SkyLine C 65SG mit Sprosse und Royal S 102 SK/PAF  
Schüco SkyLine C 65SG, horizontal section with sash bar and Royal S 102 SK/PAF



Vertikaler Schnitt Schüco SkyLine C 65SG mit Brüstung  
Schüco SkyLine C 65SG, vertical section with spandrel panel



e-connect – sichere, rationelle und verdeckt liegende Leitungsdurchführung und Schnittstelle für elektrische Komponenten in der Fassade  
e-connect – secure, efficient and concealed cabling and interface for electrical components within façade

## Prüfungen und Zertifikate

### Tests and certificates

Das Schüco Technologiezentrum ist eines der international leistungsfähigsten Prüfeinrichtungen seiner Art. Entwicklungsbegleitend wurden hier die Elementfassaden-Systeme Schüco SkyLine S 65 und Schüco SkyLine C 65 unter extremen Belastungen geprüft. Prüfungen und Zertifikate renommierter Prüfinstitute bestätigen den hohen Standard der Konstruktionen.

The Schüco Technology Centre is one of the most advanced test institutes of its kind in the world. It is here that the Schüco SkyLine S 65 and Schüco SkyLine C 65 unitised façade systems are tested under extreme loads. Tests and certificates from renowned test institutes attest to the high construction standards.



### Schüco SkyLine S 65

Art der Prüfung Type of test	Norm Standard	Prüfinstitut Test institute	Nr. Prüfzeugnis Test report no.	Prüfergebnis Test result	Art der Prüfung Type of test
Luftdurchlässigkeit	EN 12152	IFT Rosenheim	108 028297	AE	Air permeability
Schlagregendichtigkeit	EN 12154	IFT Rosenheim	108 028297	RE 900	Weather-tightness
Widerstandsfähigkeit bei Windlast	EN 13116	IFT Rosenheim	108 028297	zulässig 1320 Pa, erhöht 1980 Pa permitted 1320 Pa, increased 1980 Pa	Wind load resistance
Stoßfestigkeit Belastung	pr EN 14019	IFT Rosenheim	108 028297	I5 (innen), E4 (außen) I5 (internal), E4 (external)	Impact strength load
Absturzsicherheit (Pendelschlagversuch)	DIN EN 12600	PSP Technologien im Bauwesen	S-113-04-2	voll absturzsichernd fully protected against falling out	Protection against glass falling out (pendulum impact test)
Wärmedurchgang	DIN EN ISO 10077, T 2	eigene Berechnung own calculation	–	3,9 - 1,75 W/m <sup>2</sup> K	Thermal conduction
Luftschalldämmung	EN ISO 717-1 ASTM E 413	IFT Rosenheim	16928386/3	RW = 36 dB [6-(16)-6] RW = 41 dB [6-(12)-9 VSG SF]	Sound insulation
Längsschalldämmung horizontal	ASTM E 413	IFT Rosenheim	16928386/3	D <sub>n,f,w</sub> ≤ 67 dB	Horizontal noise insulation
Längsschalldämmung vertikal	ASTM E 413	IFT Rosenheim	16928386/3	D <sub>n,f,w</sub> ≤ 61 dB	Vertical noise insulation

### Schüco SkyLine C 65

Art der Prüfung Type of test	Norm Standard	Prüfinstitut Test institute	Nr. Prüfzeugnis Test report no.	Prüfergebnis Test result	Art der Prüfung Type of test
Luftdurchlässigkeit Air infiltration	ASTM E 283-99	Architectural Testing Inc.	–	auf Anfrage available on request	Air infiltration
Schlagregendichtigkeit Static pressure water resistance	ASTM E 331-00	Architectural Testing Inc.	–	auf Anfrage available on request	Static pressure water resistance
Statische Werte Structural performance	ASTM E 330-97	Architectural Testing Inc.	–	auf Anfrage available on request	Structural performance
Absturzsicherheit (Pendelschlagversuch)	DIN EN 12600	PSP Technologien im Bauwesen	S-113-04-1	voll absturzsichernd fully protected against falling out	Protection against glass falling out (pendulum impact test)
Wärmedurchgang	DIN EN ISO 10077, T 2	eigene Berechnung own calculation	–	≥ 2,2 W/m <sup>2</sup> K	Thermal conduction
Luftschalldämmung	EN ISO 717-1 ASTM E 413	IFT Rosenheim	169 28386/2	RW = 36 dB [6-(16)-6] RW = 40 dB [6-(12)-9 VSG SF8]	Sound insulation
Längsschalldämmung horizontal	ASTM E 413	IFT Rosenheim	169 28386/2	D <sub>n,f,w</sub> ≤ 60 dB	Horizontal noise insulation
Längsschalldämmung vertikal	ASTM E 413	IFT Rosenheim	169 28386/2	D <sub>n,f,w</sub> ≤ 60 dB	Vertical noise insulation

## Systemeinsatz für Elementfassaden System use for unitised façades

Schüco SkyLine S 65F  
Schüco SkyLine S 65F5GG  
Schüco SkyLine C 65SG

Wärmedämmung				Thermal insulation
ungedämmt			■	Non-insulated
wärmegeklämt	■	■	■	Insulated
hochwärmegeklämt	■			High level of thermal insulation
Design				Design
4-seitig Deckschale	■			4-sided cover cap
Semi Structural Glazing-Fassade		■		Semi-structural glazing façade
Structural Glazing-Fassade			■	Structural glazing façade
Fassaden				Façades
Vorhangfassade	■	■	■	Curtain wall
Fensterfassade				Window façade
Lichtdach				Skylight
Einsatzelemente und Füllungen				Insert units and infill panels
Royal S 102 SK – Senk-Klapp-Fenster	■	■	■	Royal S 102 SK - projected top-hung windows
Royal S 102 PAF – Parallel-Ausstell-Fenster	■	■	■	Royal S 102 PAF – parallel opening window
Royal S 70 / 70.HI – Fenster	■			Royal S 70/70.HI – window
Royal S 75BS / 75BS.HI – Fenster	■			Royal S 75BS / 75BS.HI – window
hinterlüftete Kaltbrüstung	■	■	■	Rear-ventilated spandrel panel
Raffstore	■	■		External blinds
innen liegender Sonnenschutz	■	■	■	Internally mounted solar shading
Photovoltaik-Module	■			Photovoltaic modules

## Systemkompetenz System expertise

Als Marktführer in Europa ist Schüco Spezialist für multifunktionale Gebäudehüllen. Architekten und Handwerker profitieren bei der Zusammenarbeit mit Schüco von perfekten Details und ausgereiften Systemen. Denn der Name Schüco steht seit mehr als 5 Jahrzehnten für konsequentes Qualitätsstreben und eine Innovationsfreude, die sich für Bauherren und Investoren schnell bezahlt macht.

As market leader in Europe, Schüco is a specialist in multifunctional building envelopes. When working with Schüco, architects and fabricators alike can benefit from sophisticated systems and painstaking attention to detail. The Schüco brand stands for more than five decades of consistently high levels of quality and innovation, which quickly pay dividends for clients and investors.



## Schüco – der Gebäudehüllenspezialist

Als Innovationsführer für systemgestütztes Bauen liefert Schüco Komponenten für die gesamte Gebäudehülle inklusive spezieller Softwarelösungen hinsichtlich Planung, Konstruktion, Kalkulation und Fertigung.

- **Aluminium-Systeme** Praxisgerechte Profile für Fassaden, Lichtdächer, Fenster, Türen, Wintergärten, Balkone, Geländer, Schutz- und Sicherheitskonstruktionen
- **Stahl-Systeme** Individuelle Profillösungen für Fassaden, Tor- und Türtechnik
- **Kunststoff-Systeme** Breitgefächertes Produktprogramm und große Gestaltungsvielfalt aus hochwertiger Kunststoff-Systemtechnik
- **Bauelemente** Fertigelemente für individuelle Bauideen aus den Werkstoffen Kunststoff und Aluminium für alle Anforderungen des Neubaus oder der Renovation
- **Solar-Systeme** Perfekt aufeinander abgestimmte Photovoltaik- und Solarthermie-Elemente garantieren ein einheitliches Montagesystem
- **Schüco Design** Ausgefeilte Aluminium-Systemtechnologie für ein breites Spektrum des Designs

## Schüco – the building envelope specialist

As leading innovator in system-based construction, Schüco supplies components for the whole building envelope, including specialised software solutions for design, construction, calculation and fabrication.

**Aluminium systems** Comprehensive range of profiles for façades, skylights, windows, doors, conservatories, balconies, balustrades, protection and security constructions

**Steel systems** Individual profile solutions for façades, industrial doors and door engineering

**PVC-U systems** A broad spectrum of products and a wide variety of design options from high quality PVC-U system engineering

**Standard units** Standard range units made for individual building ideas from PVC-U, aluminium and timber, available for all your new build or renovation needs

**Solar products** Photovoltaic and solar heating units perfectly tailored to one another guarantee a uniform installation system

**Schüco Design** Advanced aluminium systems technology for a broad range of designs

 **Schüco International KG**  
[www.schueco.com](http://www.schueco.com)



Alle Schüco Entwicklungen aus Aluminium, Stahl, Kunststoff sowie die Solar-Systeme zeichnen sich durch hohe konstruktive Sicherheit und souveräne Spitzenqualität aus. Perfektion, Teamwork und unternehmerische Dynamik bestimmen das Ergebnis. Die Corporate Partnership mit Team McLaren Mercedes ist Symbol und Verpflichtung für die führende Position von Schüco International.

All aluminium, steel, PVC-U and solar products developed by Schüco are characterised by their high level of structural reliability and superior quality. The pursuit of perfection, teamwork and a dynamic organisation ensure success. The corporate partnership with Team McLaren Mercedes is a commitment that symbolises the leading position of Schüco International.