

SCHEDA USE  
LP USE

**OTLAV**  
r e p o r t  
**COSTANT PROCESS CONTROL**

Dossier  
UT NM LP 02

Scheda prodotto  
LP 02 495 01 TEC

Certificato  
GS 02 495 01 TES

Codice Prodotto  
495 160 B

Santa Lucia di Piave  
20/10/99

Responsabile Tecnico

Fabio Padovan  
amministratore unico



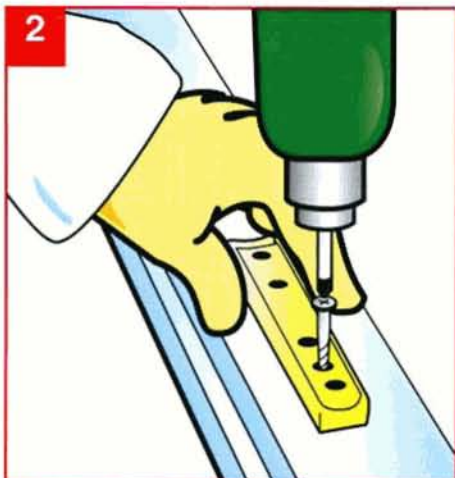
OTLAV S.p.A.  
via Volta 26  
31025 S. Lucia di Piave (TV)  
ITALY  
tel +39 0438 460 777  
fax +39 0438 468 000  
web: www.otlav.com  
email: info@otlav.it

## 495 Ø 16 EXACTA PVC ANTINTRUSIONE

Brev OTLAV® 1200037



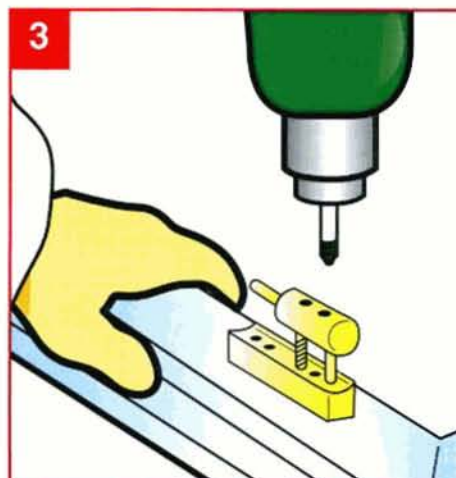
**1**  
Dopo aver posizionato l'anta sul telaio tenendo conto dell'aria, si procede al posizionamento dell'apposito attrezzo OTLAV sul serramento e si praticano i fori sul profilo del telaio e dell'anta utilizzando le punte a corredo del KIT di montaggio.



**2**  
Sul telaio si fissa la ritenuta maschio, che dovrà sostenere la parte maschio della cerniera, inserendo le viti nelle apposite sedi sulla piastrina e nei fori praticati sul telaio nell'operazione precedente.

### SCHEMA MONTAGGIO:

La prima operazione da effettuare per il montaggio di una cerniera EXACTA ANTINTRUSIONE per finestre in PVC è la foratura del telaio e dell'anta



**3**  
Una volta fissata la ritenuta si potrà facilmente procedere al fissaggio della parte maschio, con il semplice avvvitamento del gambo filettato nell'apposito foro sulla ritenuta.

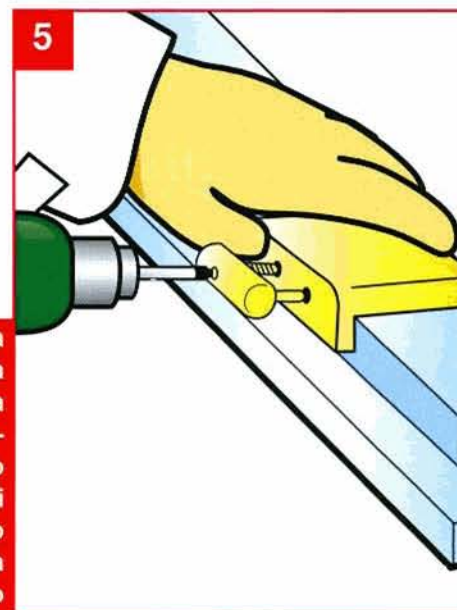


Particolare del grano antintrusione

VB ott 01 AG DG II



Sul profilo dell'anta si fissa la ritenuta femmina mediante l'inserimento delle viti nei fori predisposti sulla piastrina e precedentemente effettuati sull'anta.



Dopo aver fissato la ritenura, si copre la stessa con l'apposita copriritenuta di rivestimento e solo dopo questa operazione si procede al montaggio della parte femmina agendo sul gambo filettato inserito nell'apposito foro.



L'applicazione dei cappucci sulla cerniera completerà l'operazione di montaggio.

Si raccomanda di prestare massima cura nella regolazione delle cerniere, in modo da ottenere un perfetto allineamento delle stesse.